



HƯỚNG DẪN SỬ DỤNG CAMERA NORMAL SPEED DOME :

Áp dụng cho các sản phẩm dòng VT-911x : VT-9110, VT-9111, VT-9112



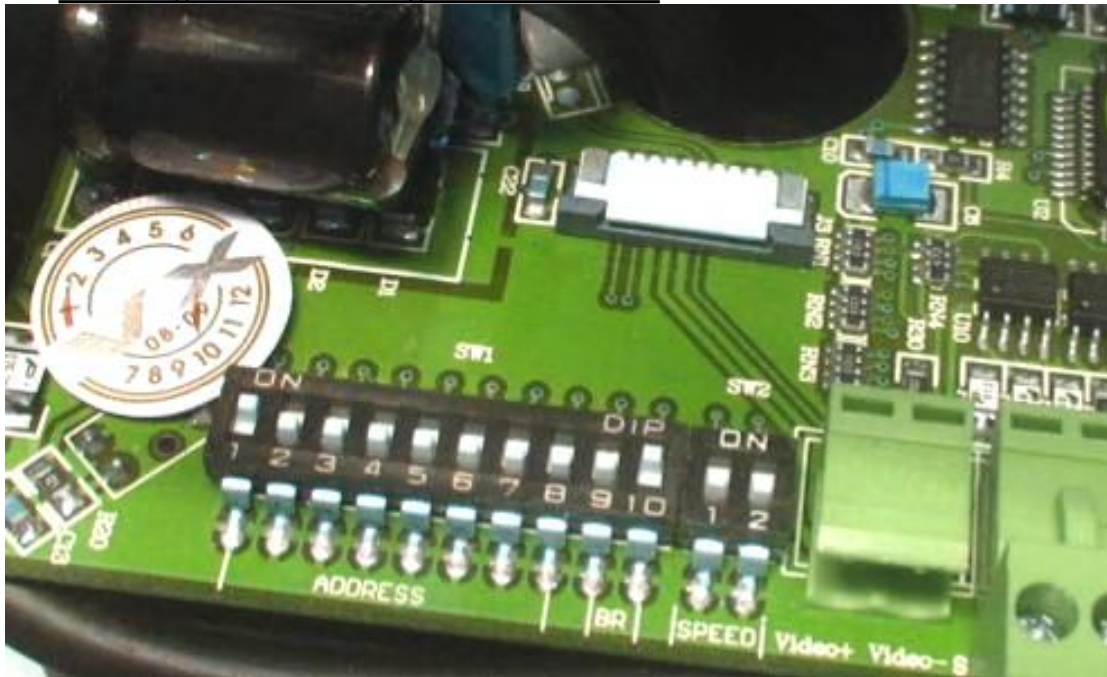
I. THIẾT LẬP GIAO THỨC I/O KHI NỐI CHO CAMERA .

1. Mối liên hệ:

- Nguồn cung cấp: nguồn : AC 24V
- I/O khi n Pan/Tilt/Zoom/Iris/Focus bằng tín hiệu số
- Zoom có 1X~27X, tùy chỉnh Focus và Iris.
- Pan 0~360°, Tilt 0~90°
- Lắp trong nhà, hoặc ngoài trời tùy thuộc vào môi trường không quá khắc nghiệt.
- Các đầu dây:
 - + Dây tín hiệu camera
 - + Dây nguồn: dây đỏ và đen
 - + Dây tín hiệu I/O khi n s : dây vàng và xanh lá (xem hình bên)



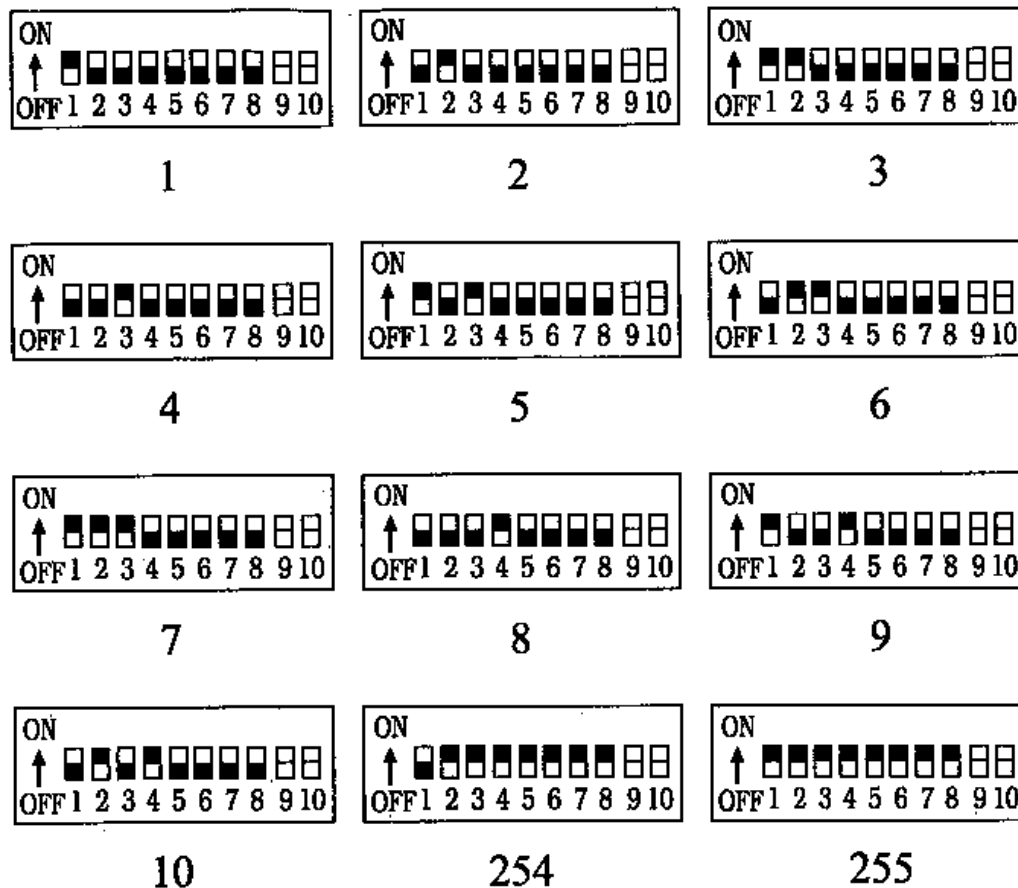
2. Cách set giao thức trên bảng mạch camera



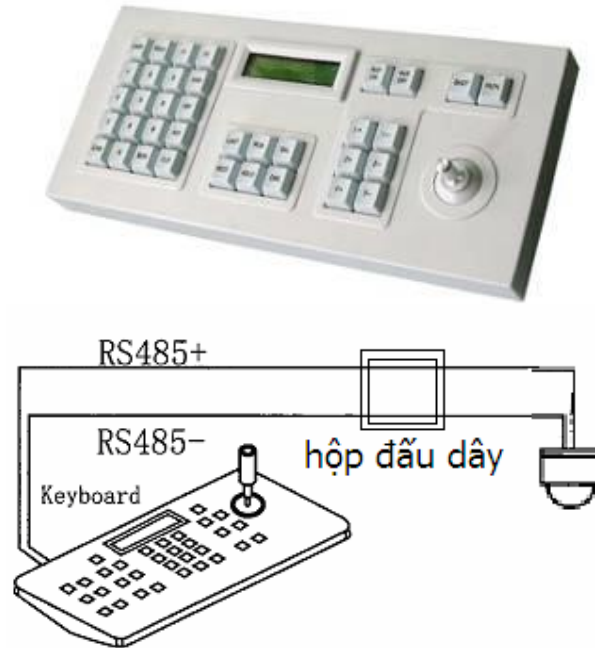
Trên bảng mạch camera có 2 dãy công tắc (switches 1 và switches 2) như hình trên.

Switches 1:

Dãy công tắc 1 gồm 8 dùng thiết lập thông số ID camera. Chính những thông số ID này mà nhiều camera Speed Dome cùng nối song song vào cổng COM của máy tính (hoặc DVR, hoặc bàn phím khi cần) như những vị trí khi cần riêng biệt từng camera. Quy cách set ID như bảng dưới đây:



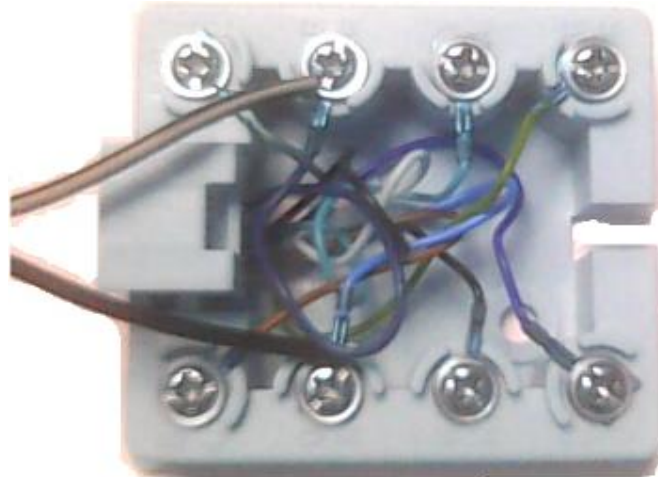
Công tắc 9 và 10: Quy cách tốc độ truyền (Baud Rate) như sau:



Theo quy tắc dây màu vàng của camera là dây dương (+), dây màu xanh là dây âm (-)
 Dây màu trắng và đen trên hộp đấu dây của bàn phím khi nhấn là dây dương (+), dây vàng và xanh lá cây là dây âm (-)

Thao tác:

- Mở hộp đấu dây của bàn phím ra. Dây vàng của camera với dây dương hoặc đen của hộp, dây xanh của camera với chân âm hoặc vàng của hộp. Xong đóng nắp lại.



- Kiểm tra dây nối giữa hộp và bàn phím khi nhấn **NKB-01**, bằng cách nhấn dây RJ45 đi kèm theo bàn phím khi nhấn. Kiểm tra nguồn cho bàn phím khi nhấn

➤ **Thi triển giao thức nhấn phím cho camera trên bàn phím như sau:**

1. Nhấn lần lượt các nút : **CLR +55 + USER +99 + PROG**
2. Lúc này trên màn hình hiển thị của NKB 01 sẽ hiển thị lên giao thức truyền thông hiển thị. Nhấn phím **NEXT** hoặc **LAST** thay đổi giao thức cho nhấn khi trên màn hình hiển thị như sau :
PELCO-D-1
2400b/s
3. Nhấn phím **PROG** bàn phím khi nhấn lần lượt giao thức và cài đặt.
4. Nhấn phím **1** và **CAM** bắt đầu nhấn phím cho camera có ID là 1.
5. Tiếp tục nhấn phím nhấn khi nhấn nhả Camera còn lại thì nhấn phím : 2,3,4....v.v. Và **CAM**

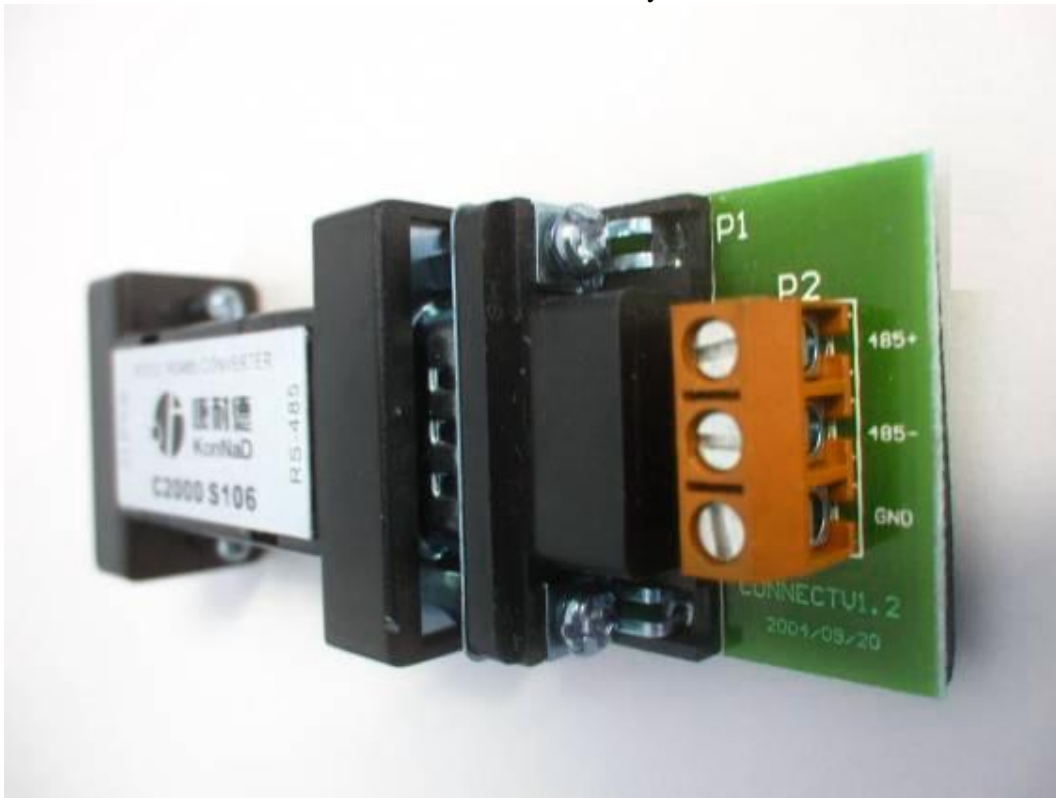
5. Cách kết nối tivi máy tính bàn (PC)

Chuẩn: Quý khách cần chuẩn bị các thiết bị như sau

- Camera dòng VT-911x



- Bộ converter RS485/RS232 kết nối camera với máy tính như hình dưới



- Nếu thi máy tính của quý khách không phải có cổng máy tính có gắn nhíp m t video capture card. Trong ví dụ này là card VT-7008



- Nếu camera cách xa máy tính thì quý khách cần 1 sợi dây kéo dài cách nối giữa camera và máy tính. Dây này cần có ít nhất 2 ruột. Quý khách có thể dùng loại dây 2 lõi hoặc 4 lõi.

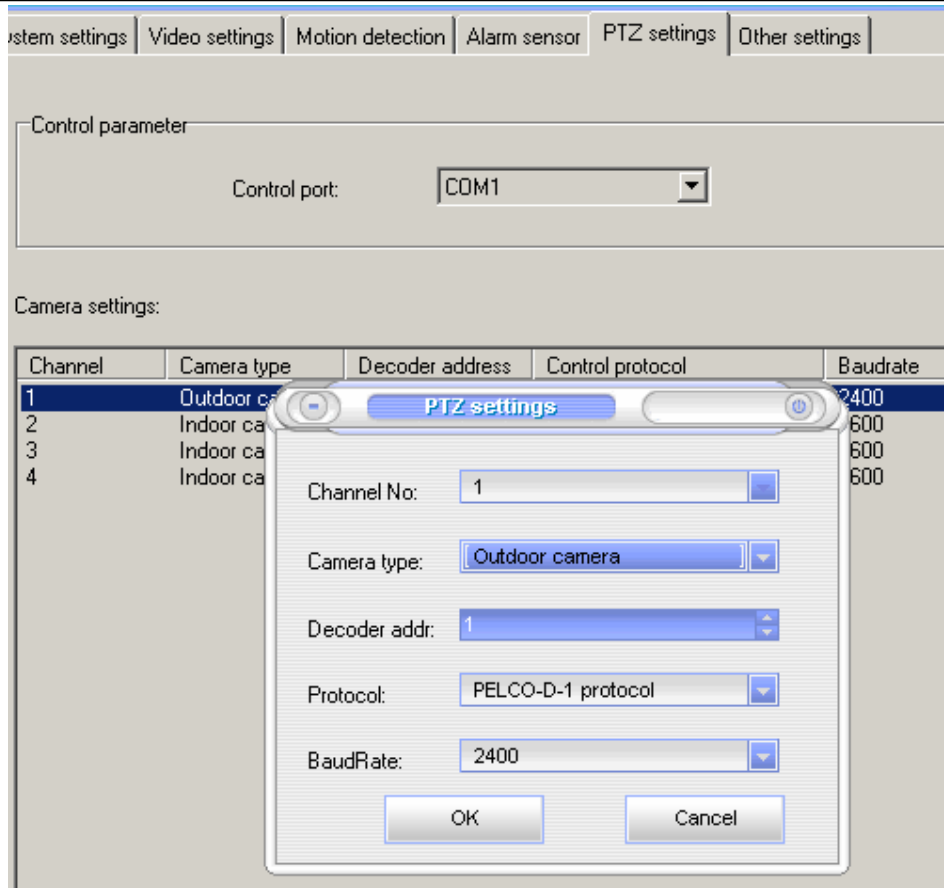


Thao tác: theo quy tắc dây màu vàng của camera là dây dương (+), dây màu xanh là dây (-)

- Nếu dây màu vàng của camera vào chân A, chân D+ hoặc chân RS485+ của bộ converter. Nếu bộ converter có 2 chân RS485+ thì nối vào chân nhận RX+ (Receive), còn chân truyền TX+ (Transmit) thì ngược
- Nếu dây màu xanh của camera vào chân B, chân D-, hoặc chân RS485- của bộ converter. Nếu bộ converter có 2 chân RS485- thì nối vào chân nhận RX- (Receive), còn chân truyền TX- (Transmit) thì ngược
- Các chân còn lại của bộ converter như: GND (chân nối đất - ground), chân nguồn 5V/12V,... thì quý khách cứ ngược. Xem hình dưới



- Nếu quý khách cần dùng dây nối dài thì ảnh hưởng quy tắc 2 đầu của dây nối dài, ví dụ dùng lõi màu tím cho RS485+, lõi màu nâu cho RS485-, sau đó nối dây nối dài vào dây camera và converter như quy tắc trên
- Bật nguồn cho camera và mở phần mềm NV700X trên máy tính. Click vào nút thiết lập bên trái qua, vào menu Configuration (hoặc System Settings tùy phiên bản phần mềm), chọn tab PTZ Settings. Trong phần này có danh sách 8 kênh (channel). Dây tín hiệu video của camera cắm vào kênh nào thì nhấp chuột vào kênh đó. Chọn hình nhấp chuột vào kênh 1. Bấm PTZ settings hiển thị ra



Control Port: Chọn cổng COM1

Channel No: chọn kênh mà dây tín hiệu video của camera đang gắn và card. Ví dụ: kênh 1

Camera type: Chọn Indoor Camera

Decoder Addr: chọn ID của camera theo nhu cầu thao tác quý khách đã ghi nhận ở mục 2. Hoặc chọn mặc định là 1

Protocol: quý khách nên chọn chuẩn giao tiếp là PELCO-D-1.

BaudRate: tốc độ truyền nên chọn là 2400bps.

Xong nhấn OK, OK trở về màn hình chính của phần mềm. Click vào khung hiển thị camera VT-911x

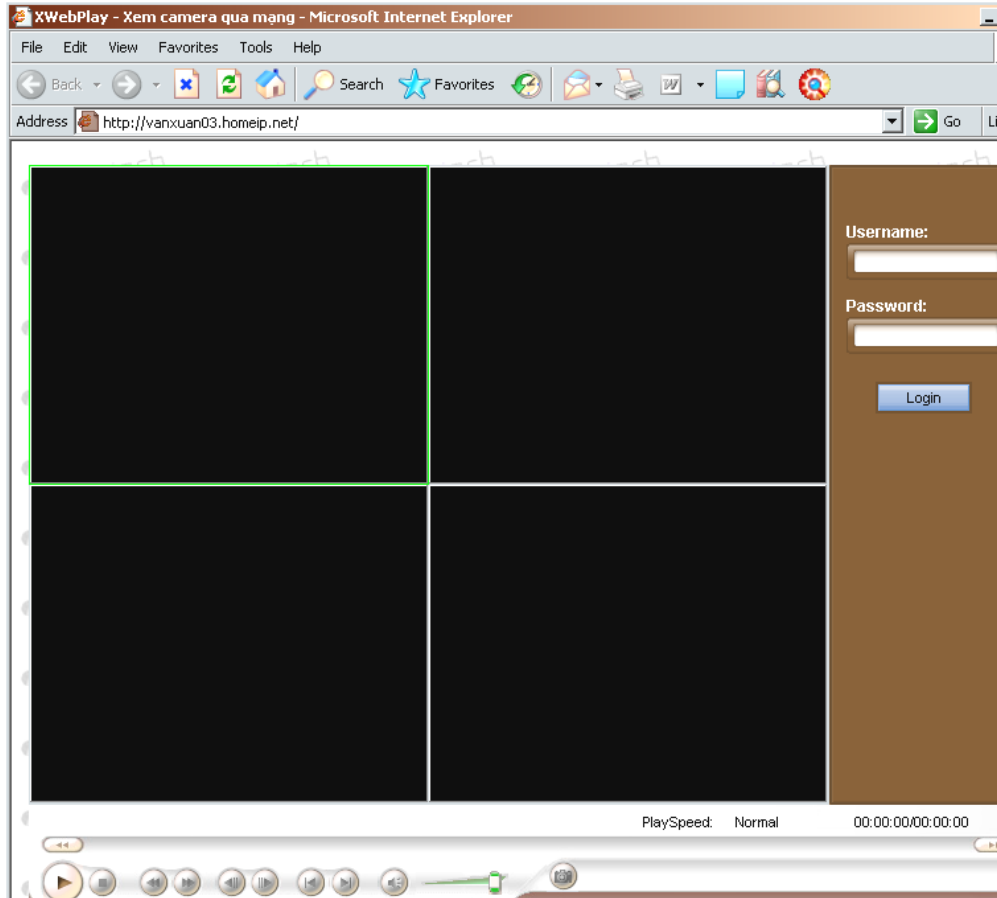
Sau đó click vào các nút bên phải màn hình để điều khiển camera VT-911x theo ý muốn như hình bên

Nếu camera chuyển theo điều khiển trên phần mềm, quá trình kết nối điều khiển với máy tính đã hoàn thành. Nếu chưa, quý khách kiểm tra lại các thiết lập giao tiếp trên camera (nhóm 2), các thiết lập trên phần mềm và các mức cài đặt quy chuẩn dây (nhóm 5)

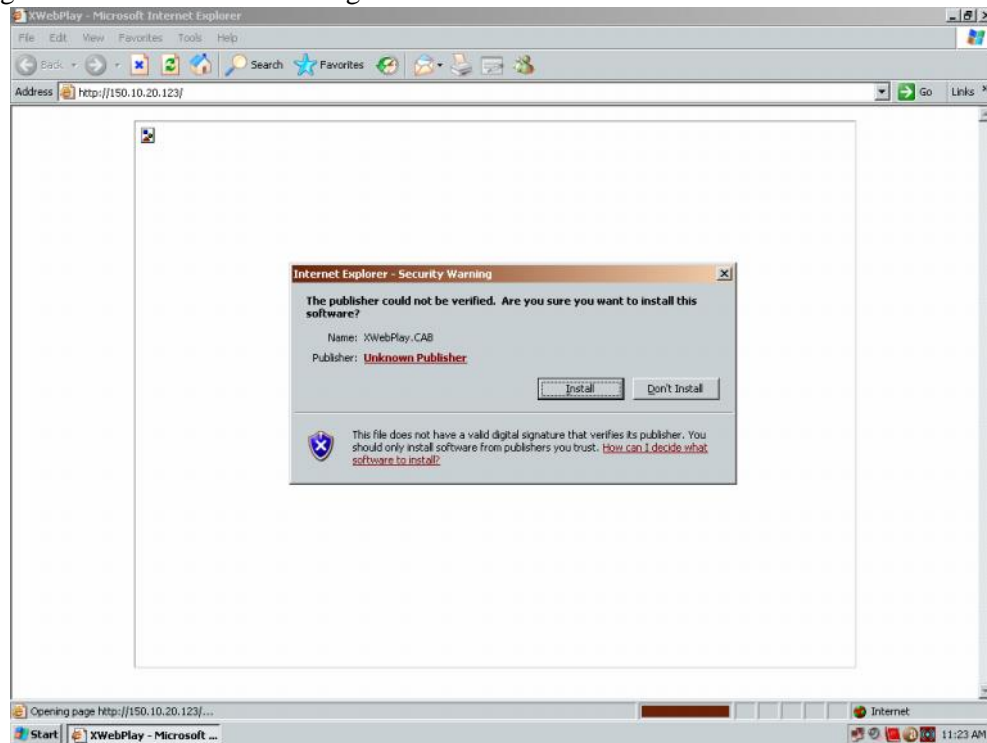


6. Cách xem camera qua mạng:

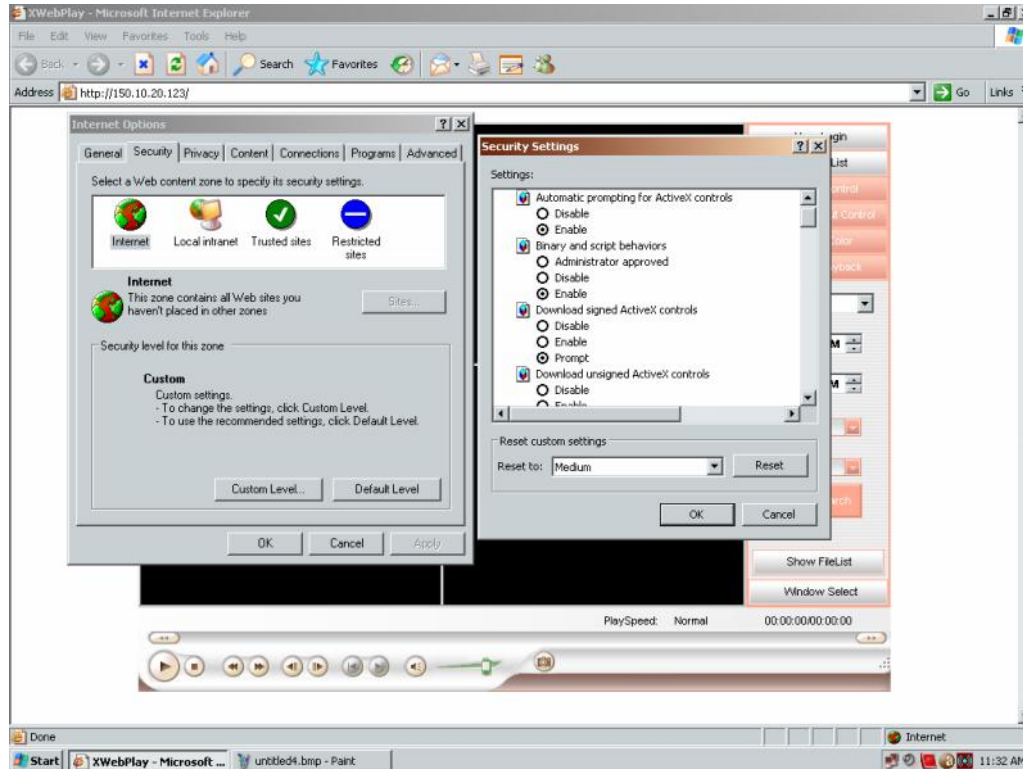
Sau khi đã cấu hình modem và đăng ký tài khoản trên trang dyndns.com, quý khách gõ vào trình duyệt Internet địa chỉ tên miền đã đăng ký. Ví dụ: <http://tanhailinh.homeip.net>. Hiện ra giao diện như hình dưới:



N u không hi n hình trên mà hi n trang báo l i nh sau:



Thì quý khách vui lòng vào menu **Tools, Options**, vào ph n **Security**, ch n **Custom Level**. Sau ó ánh d u **enable** cho m c **Download Unsigned ActiveX Control** nh hình d i



Sau ó quý khách m l i trình duy t IE s vào c m c ng nh p
 Quý khách ng nh p vào b ng username là 1 và password là 1. Sau khi ng nh p quý khách s th y
 nh hình d i. Quý khách nh n nút **start** xem camera

QUÁ TRÌNH CÀI T VÀ S D NG THI T B ã HOÀN T T

L u ý n ng i s d ng:

1. D a trên thao tác th c t , Công Ty a n cho khách hàng : H ng d n s d ng và cài t thi t b Camera SpeedDome. Hy v ng ph n HDSD s giúp quý khách trong quá trình cài t và thi t l p .
2. N u có v n hay th c m c trong quá trình thi t l p và s d ng, Quý khách vui lòng xin liên h v i Công ty chúng tôi.
3. Công ty chúng tôi mong c s giúp c a quý khách c hoàn thi n h n.