

Hướng dẫn sử dụng hệ thống camera giám sát qua mạng cho các ghi AVTECH

(Dùng cho các ghi: AVC 760, AVC787, AVC785, AVC783...)



A. Kiểm tra xem hệ thống:

Tích có 2 cách xem :

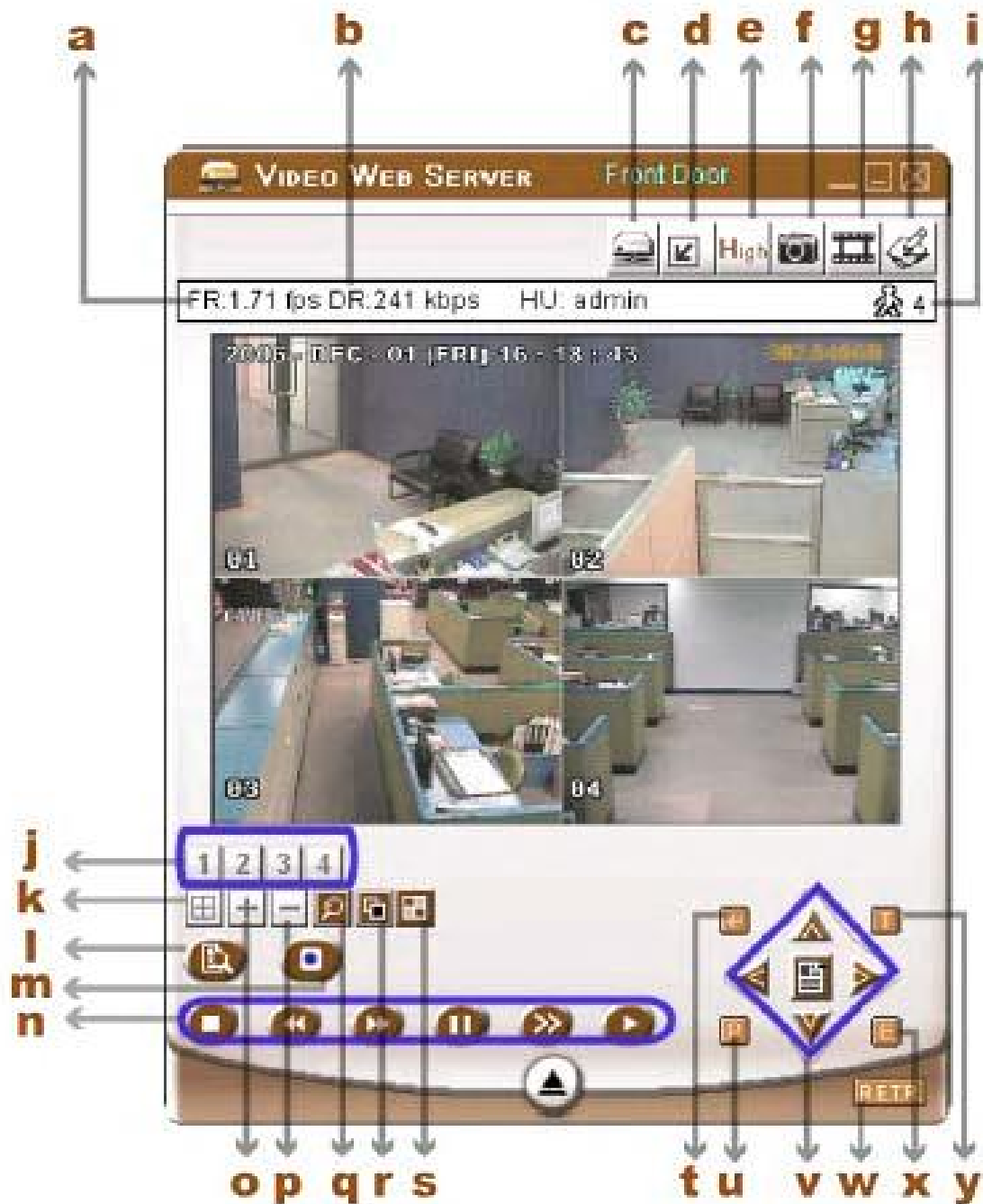
Cách 1: Xem trực tiếp trên Tivi

Cách 2: Xem qua mạng LAN. (Có thể xem trực tiếp các máy trong mạng LAN)

Bắt phần mềm VIDEO SERVER E trên màn hình hiển thị :



Sau đó nhập vào USER , PASSWORD, IP, PORT rồi ENTER Màn hình hiển thị



❖ Các phím chức năng như sau :

- a. Transfer Rate : Hi n th t c truy n hình qua m ng t 0.5 – 7 fps tu thu c vào c ng truy n c a nhà cung c p internet n i l p t .
- b. Data Transfer Rate Per Second : T c truy n d li u qua m ng (tính theo Kb)
- c. Connect / Disconnect : Phím n i ho c ng ng k t n i
- d. Resolution: Thay i phân gi i màn hình theo dôi 320 x 276 ho c 640 x 552
- e. Image Quality (High , Medium , Low) : Thay i ch t l ng hình

- f. Snapshot : n phím này chụp nh hi n t i (th ng m c nh l u trên Destop)
- g. Record : n phím này ghi ho ng ghi hình vào máy tính (th ng m c nh l u trên Destop 1 file ch a 18.000 frame n u v t quá s t ng ghi sang file khác, yêu cầu c ng máy tính ph i > 200MB con tr ng)
- i. Number of Online Users : S l ng ng– i ang truy c p
- j. CH 1 ~ 4 : L a ch n kênh 1 – 4 xem trên màn hình
- k. 4 Channel Display : L a ch n ch chia 4 xem trên màn hình
- l. Search : Vào m c tìm ki m d li u ã ghi xem l i
- m. Record : n ghi hình vào u ghi
- n. Stop / Fast Rewind / Fast Forward / Pause / Slow Playback / Play : D ng ghi hình và các tính n ng tua nhanh ch m khi ang xem l i o.
- () : Thay i các thông s trong cài t p.
- () : Thay i các thông s trong cài t
- q. Digital Zoom : Digital zoom in/out : Phóng to hình
- r. Set :Thay i v trí các kênh trên màn hình
- s. Sequence : n phím này vào ch g i hình trên màn hình
- t. Enter : n phím này ? xác nh n các cài t
- u. PTZ Control On / Off : T t b t tính n ng PTZ
- v. Menu / Up / Down / Left / Right : Vào m c cài t và di chuy n con tr khi cài t mu n thoát ra kh i cài t n ti p MENU
- w. R.E.T.R. (Remote Event Trigger Recording) : Kích ho t tính n ng ghi hình t xa khi có alarm _(For Model 5 only):
- x. Search DVR Video Data :

❖ Xem qua m ng Internet (b t c n i âu có k t n i Internet) :

Vào ph n m m Internet explorer ánh vào a ch : www.tendaughi.dyndns.org màn hình s hi n th :



- + Nh p vào Username và password r i n ENTER
- + Ch kho ng 10giây (n u hi n th b ng thông báo thì n nút RUN).
- + N u ã hi n th b ng i u khi n nh ng không lên hình thì ta ph i cài thêm ph n m m h tr hình nh Java nh sau:
- Vào ph n “download tài li u” download ph n m m Java ho c:
- Vào ph n m m Internet explorer ánh vào a ch :

<http://java.com/en/download/manual.jsp>

Màn hình s h i n th :

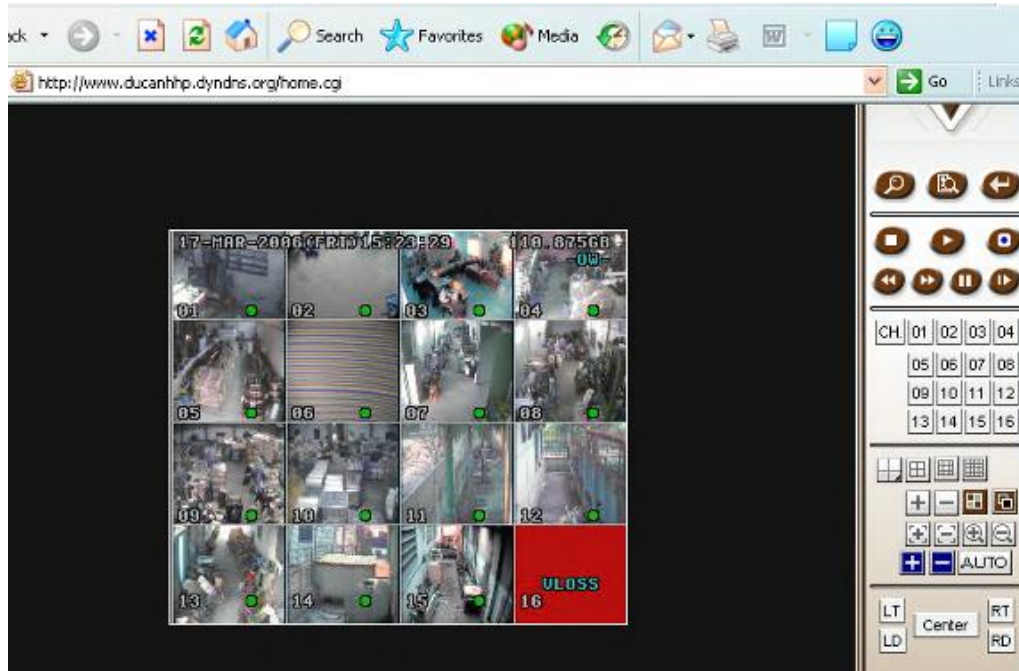


Màn hình hi n th ti p :



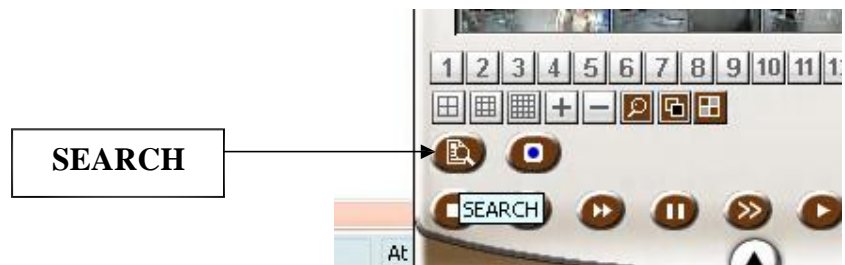
n vào Open ch kho ng 2 phút download ph n m m này v r i cài ph n m m Java vào máy (c n NEXT khi máy tính h i) sau khi hi n th FINISH

NSD vào I i ph n m m Internet explorer ánh vào a ch www.dyndns.org nh p vào user và pass khi ó màn hình s hi n th :

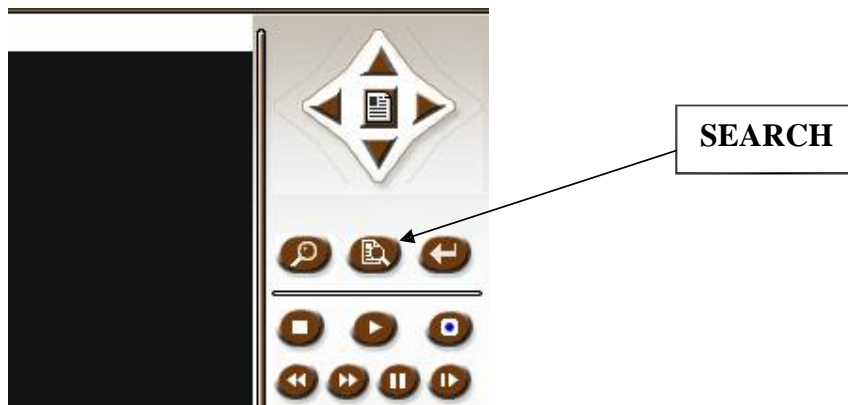


C. H ãng d n Xem I i hình nh trong ù ghi:

- T i ch : n vào nút Search trên tay i u khi n.
- Qua m ng LAN (dùng ph n m m Video Server E)- L u ý do i u khi n qua m ng nên các I nh s ch m do v y c n ph i ch sau m i l n n phím



-Qua M ng Internet (dùng Internet Explorer)



Sau khi l a ch n nút SEARCH màn hình s h i n th :

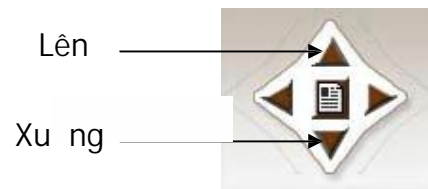


Dùng các nút lên xu ng nh Hình v ENTER ← Màn hình s h i n th :

l a ch n vào TIME SEARCH r i nh n vào nút



S d ng các nút lên xu ng trái ph i l a ch n n các thông s v ngày, tháng, n m, gi , phút. r i n nút + , - thay i các thông s này n th i gian c n xem l i.



R i s d ng nút lên xu ng l a ch n vào m c SELECTED và n nút ENTER thì s b t ch xem l i.

Sau ó s d ng các phím i u khi n sau:

